

DOMOBOX BIOBOX DOUBLEBOX SERIE

VOORGEFABRICEEERDE MINIPOMPSTATIONS VOOR AFVAL WATER

De ideale oplossing wanneer het huishoudelijk afvalwater naar een hoger gelegen rioolstelsel moet worden gepompt of wanneer dit water niet onder vrij verval afgevoerd kan worden.

TECHNISCHE SPECIFICATIES

- Het pompstation wordt geïnstalleerd in een souterrain of ingraving buiten en hierin wordt het huishoudelijk afvalwater (inclusief WC) verzameld, zonder dat hiervoor een voorbehandeling nodig is.
- De **BIOBOX** is een polyethyleen reservoir van **170 liter** voorzien van een vuilwater pomp van het type vortex (DLV) of met één kanaal waaier (DL), afval waterpomp schakelkast en vlotterschakelaar. Dit is een compleet pompstation met voetbocht koppeling.
- De **DOMOBOX** gebruikt hetzelfde reservoir als de Biobox, maar heeft geen voetbocht koppeling. De DOMO pomp (alleen in monofase uitvoering met vlotterschakelaar) wordt aangesloten met PVC verbindingen.
- Wanneer meer capaciteit is vereist, kunt u de **DOUBLEBOX** gebruiken: dit is een voorgefabriceerd pompstation met een **dubbele capaciteit (400 liter)** vergeleken met de Biobox. Dit station is ontworpen voor twee pompen. Het concept is hetzelfde, maar het pompvermogen en vooral de zekerheid is groter.
- Het systeem bevat:
 - Polyethyleen **reservoir** van **170 liter** (400 bij Doublebox) met schroefdeksel.
 - Kabelklemmen** voor voedingskabels (en eventueel vlotterschakelaars).
 - Leiding** met pers aansluiting **2"**.
 - Drie mogelijke ingangen** voor lozen of ventilatie.
 - DOMO of DL pomp** van het type vortex of met kanaalwaaier.
 - Voetbocht koppeling** (niet bij Domobox).
 - Ontluchtingsplug of aftapplug om te legen** in geval van nood.
 - Bedieningspaneel** (bij Biobox en Doublebox).
- Accessoires op verzoek beschikbaar:
 - Verhogingsrand van 300 mm (er kunnen maximaal drie randen worden geïnstalleerd).
 - Balkeerklep
 - Alarmniveauschakelaar
- Voor de werkingskarakteristieken (capaciteit - opvoerhoogte) zie de documentatie over de DOMO en DL pompstationen in deze catalogus.



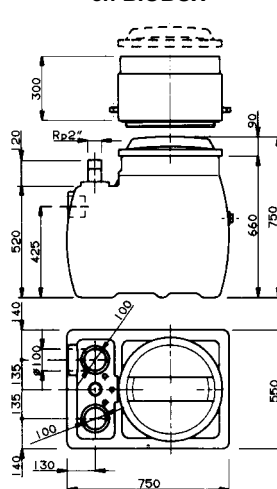
TECHNISCHE GEGEVENS

BIOBOX	DOUBLE-BOX	POMPTYPE		kW	HP	WAAIER TYPE	AFVOER INRICHTING
		MONOFASE 220-230 V 50 Hz	DRIEFASE 380-415 V 50 Hz				
170	-	DOMO 7	-	0,55	0,75	KANAAL	NEE
170	-	DOMO 7VX	-	0,55	0,75	VORTEX	NEE
170	-	DOMO 10	-	0,75	1	KANAAL	NEE
170	-	DOMO 10VX	-	0,75	1	VORTEX	NEE
170	400	DLM 90 •	DL 90 •	0,6	0,8	KANAAL	JA
170	400	MINI VX M •	MINI VX •	0,6	0,8	VORTEX	JA
170	400	DLM 109	DL 109	1,1	1,5	KANAAL	JA
170	400	DLVM 100	DLV 100	1,1	1,5	VORTEX	JA

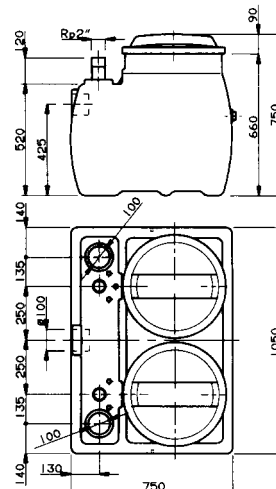
* Alleen DOMOBOX

Voor de hydraulische prestaties verwijzen wij u naar de curve van de betreffende pomp.

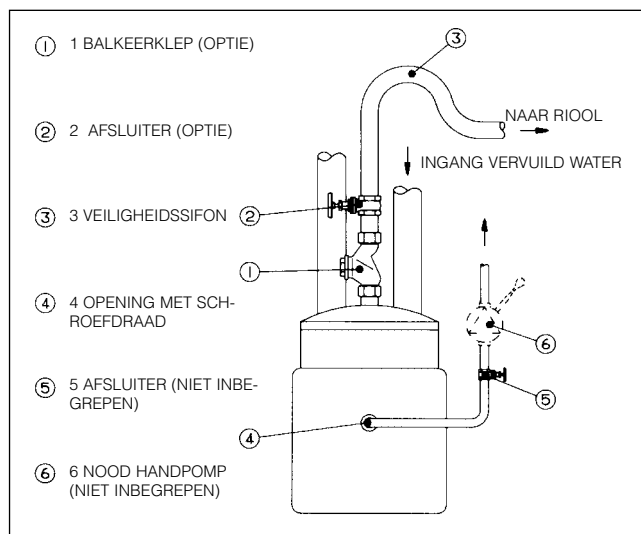
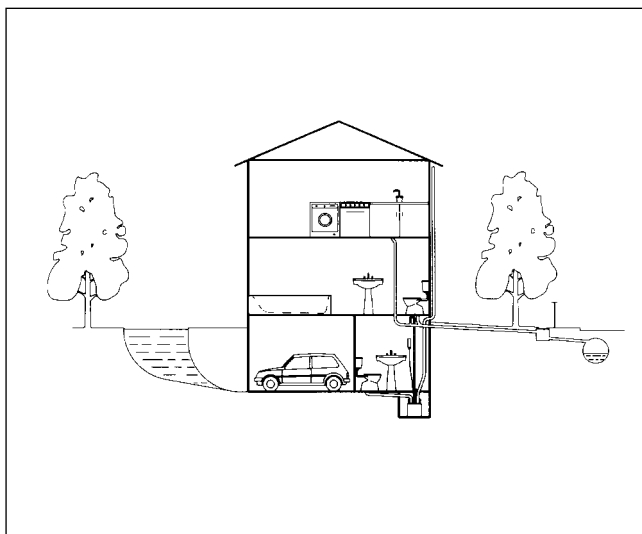
RESERVOIR DOMOBOX en BIOBOX



RESERVOIR DOUBLEBOX



TOEPASSINGSVOORBEEDEN



ACCESSOIRES OP VERZOEK BESCHIKBAAR

Voor
- DOMOBOX
- BIOBOX
- DOUBLEBOX:

- Opzet rand van 300 mm (er kunnen maximaal drie randen worden geïnstalleerd).
- Kogelkraan.

Voor DOUBLEBOX:
- Alarmniveau schakelaar.